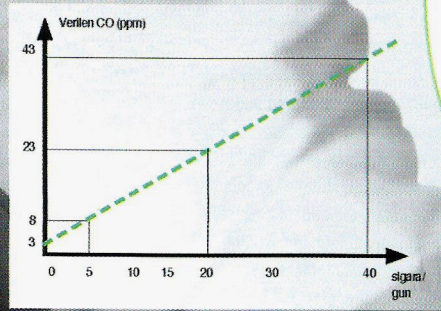




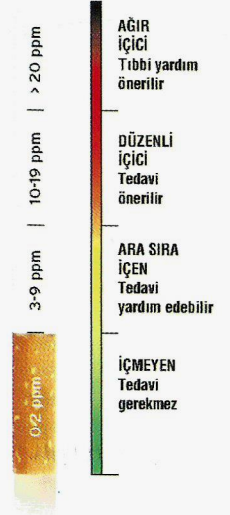
TABATABA® CO-Tester

Verilen nefesteki CO için analizör

**Sigara içmek öldürür...
Bir şey yapmamak da***



Kaynak «Le tabagisme, de la clinique au traitement»
Dr. Bertrand DAUTZENBERG, MED'COM



«CO hesaplayıcı» cihazınızı yanınızda bulundurmaya alışkanlık edinin!
TABATABA® aktif ve pasif sigara içiminde verilen nefesteki CO seviyesini
seviyesini hızlı ve doğru bir şekilde belirler.

1 sigara az içmek yaşamın 11 dakikasına eşittir.

TABATABA® CO-Tester

Verilen nefesteki CO için analizör

*Biliyor muydunuz?

Sigara içmek sekiz ana ölüm sebebinin altısı ile ilişkilidir (MPower, WHO, 2008). Fransa'da yılda yaklaşık 60.000 ölüm sigara ile ilişkilidir ve bu rakam alkol ve yol kazaları sebebi ile ölümlerin toplamından fazladır. Sigara içmeyen hamile kadınlarda, pasif içicilik anneyi etkilemenin yanında doğmamış bebeği de etkilemektedir. Doğmamış bebeği etkileyen riskler dumanda bulunan karbon monoksit sebebiyle kandaki oksijen miktarının azalmasına bağlıdır. Bu kirlilik doğmamış bebeği oksijenden mahrum bırakmaktadır.

Pasif içicilik neden tehlikelidir?

Tıp Akademisine göre, sigara dumanı yüksek oranda zehirli bileşikleri sebebiyle en tehlikeli ev içi kirlilik kaynağını oluşturmaktadır.

TABATABA®, aktif ve pasif içiciliğe karşı savaşta yeni dostunuz

TABATABA®, tarama alanında lider FIM Medical tarafından üretilen kullanımı kolay, hassas ve tekrarlanabilir bir ölçüm cihazıdır. Bu cihaz verilen nefesteki CO seviyesini ölçer ve sigarayı bırakma programlarında yardımcı olur.

Birçok doktor tarafından yaygın biçimde kullanılan bu cihaz ayrıca mükemmel bir öğretici alettir. Sigara bırakma sürecindeki farkındalık gücü tartışılmazdır.

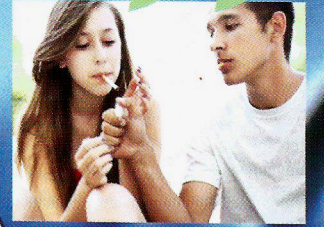
Büyük bir LCD ekran ölçümü gösterir. CO zehirlenme seviyesi de açık bir şekilde yeşilden kırmızıya giden LED ile gösterilir.

Sigara dumanı; nikotin, tahriş edici maddeler, zehirli maddeler (karbon monoksit) gibi 4.000'den fazla kimyasal madde ve 50'den fazla kansere sebep olabilecek madde içermektedir.

Pasif içiciliğin riskleri nelerdir?

Sigara içmek sadece içenler için değil içmeyenler için de zehirlidir. Diğer kişilerde yarattığı rahatsızlığın yanında, pasif içicilik yetişkin ve çocuklarda varolan patolojileri de ağırlaştırabilir. (akciğer kanseri, KBB kanserleri, astım, enfeksiyonlar).

Kaynak: pasif içicilik bilgi broşürü: tütün bilgi servisi.



Sigara içen 11-15 yaş arası ergenlerin %37'si nikotine bağımlı olduklarını söylemekte.

2003 Kaynak «Les jeunes et le tabac» Fransız Kardiyoloji Federasyonu

Verilen nefes modunda kullanımda temel TABATABA® işlevleri

- Sigara bırakmada farkındalık
- Nikotinden vazgeçme programlarında yardımcı olma
- Teşviğe yardım etme
- Pasif içicilik farkındalığı

Sağlık uzmanları için

- Sigara bıraktırma uzmanı
- Mesleki sağlık uzmanı
- Kansere mücadele, toksikoloji dernekleri, ...
- Hamilelik bölümleri, ebeler, doğum danışmanları
- Okul sağlığı, sağlık testi merkezleri
- Göğüs uzmanları, alerji uzmanları, onkologlar
- Pratisyen hekimler
- Eczaneler, sigorta şirketleri
- Önlemlerle ilişkili tüm meslekler



Kullanmadan önce talimatlar okunmalıdır.

Teknik Özellikler

CO ölçümü	400 ppm
Pil	2 x 1,5 V AA yanında
Çözünürlük	1 ppm
Hücre	Elektrokimyasal
Ağırlık	170 g
Hücre ömrü	2 yıl
Boyutlar	110 x 70 x 30 (mm)
Doğruluk	+/- 1 ppm
Ekran	39 x 15 mm LCD
Çalışma sıcaklığı	0 - 35°C
Nem	%75 maksimum
Gerilim	2 x 1,5 V
Akım	20 mA maksimum
Kalibrasyon	En az her yıl
Işıklar	Yeşil, sarı ve kırmızı LED
Ölçüm Süresi	Nefes veridikten sonra 15 s
Referans standartları	EN 60601-1, EN 60601-1-2
Medikal Sınıf	Sınıf Im
Uygulanan parça	Tip B
İşaret	CE 0398
Garanti	1 yıl
Garanti uzatması	1 ya da 2 yıl opsiyonel
Onaylanmış kuruluş	CPM APAVE İtalya

Avantajlar

- Düşük hidrojen girişi, H₂S, SO₂, NO₂
- Kompakt pipetler ve tuzaklar
- Teknik bilgi gereksinimi yok

SOLMED
MEDİKAL
SOLMED MEDİKAL SAĞLIK MALZ.
SAN. VE TİC. LTD. ŞTİ.

Atatürk Bulvarı No. 48/1
35580 Karşıyaka - İZMİR
Tel&Fax : 0 (232) 369 06 03
Gsm : 0 (536) 565 06 34
www.solmedmedikal.com.tr
solmedmedikal@hotmail.com



30 rue Camille
69003 LYON
FRANCE

Tel +33 (0) 472 34 89 89
Fax +33 (0) 472 33 43 51